

RZUT PIĘTRA

DREWNO SOSNOWE KLASY K27
WILGOTNOŚĆ < 18%
Wszystkie wymiary w [cm]
Wszystkie elementy drewniane
stykające się bezpośrednio
z betonem izolować folią izolacyjną

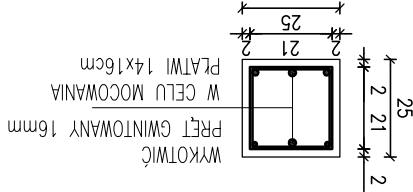
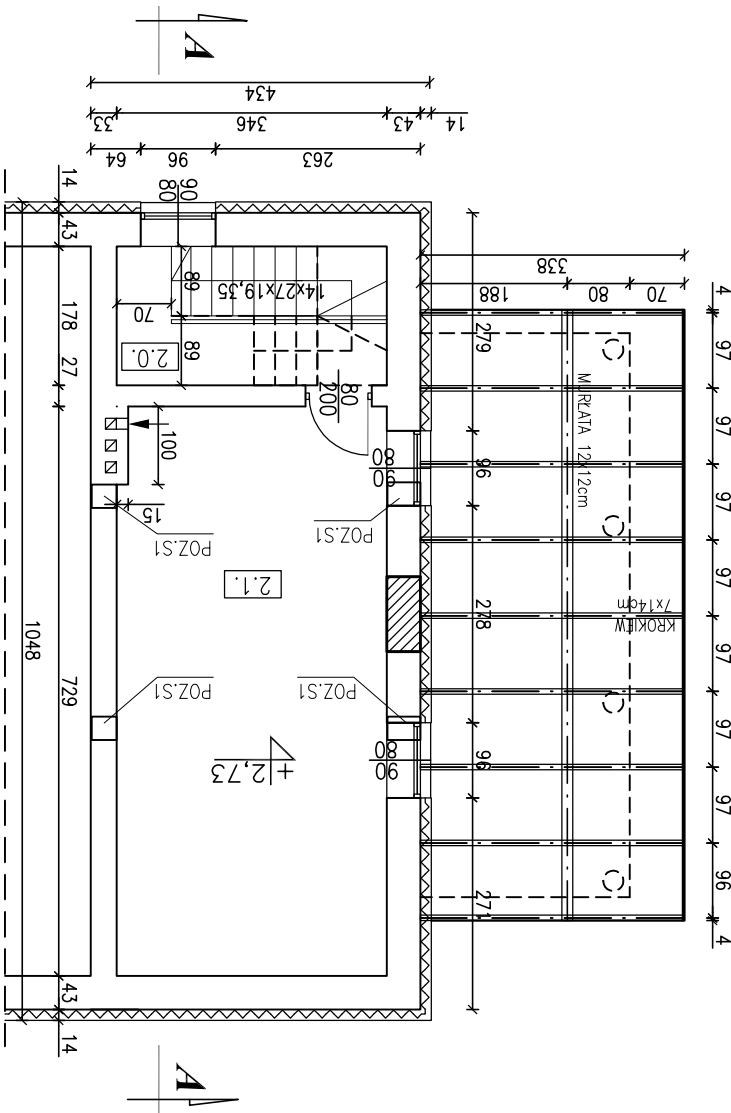
Zadaszenie wejścia głównego:
Krokwie 7x14cm
Murata 12x12cm
Deska okapowa 2,2x20cm

2.0.	komunikacja	3,00m ²	strop insynięcy
2.1.	stych nieużytkowy	25,20m ²	strop insynięcy

RAZEM: 28,20 m²

ŚCIANY ISTNIEJĄCE

ŚCIANY DO ZAMUROWANIA



POZ.S1 43/25x25cm

ROZPATRYWAĆ ŁĄCZNIE Z RYSUNKIEM
"RZUT KONSTRUKCJI DACHU,
PRZEKRÓJ A-A, B-B"

P.H.U. "BARMIT" KOLUSZKI UL.3-GO MAJA 20 TEL.044*714*30*40 - 0698*610*207		TEMAT RZUT PIĘTRA
RYSUNEK RZUT PIĘTRA	LOKALIZACJA ROGÓW, UL. STRAŻACKA	DZ. NR 462
ARCHITEKTURA JANKOWSKI TADEUSZ	KONSTRUKCJA mgr inż. JOANNA LEŚNIEWSKA	STR NR
PROJEKTANTA mgr inż. JOANNA LEŚNIEWSKA	DATA: 12.2011	SKALA: 1:100, 1:20